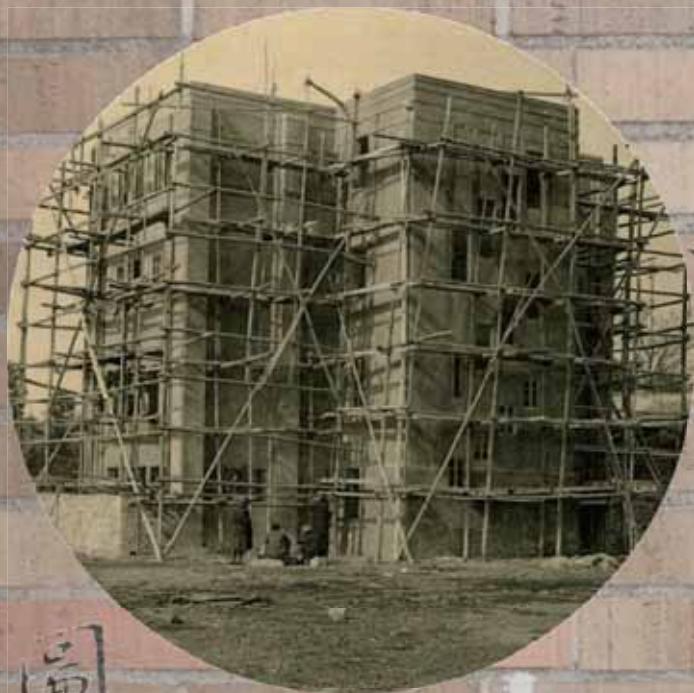


震災と復興建築

（大正時代の駒澤大学）

九月一日



図書館書庫また大震災

大講堂全潰

突如大震災襲来

東京都選定歴史的建造物「耕雲館」と
図書館建築から探る復興建築



第31回禅博セミナー

いま建築が面白い～駒大図書館と菅原榮蔵～
日時：平成25年10月19日（土）14:00～15:30
講師：建築史家 谷川正己先生（元日本大学工学部教授）
会場：当館 定員 50名（要申込）参加費無料
申込み・問い合わせ： 03(3418)9610（当館事務室）

写真（上）：建築中の図書館 大正14年
写真（下）：完成した図書館 昭和3年（耕雲館・現当館）
背景文字：『図書館誌』大正12年9月1日条

2013年 10月14日 月 → 11月16日 土

【会場】 駒澤大学禅文化歴史博物館（東京都選定歴史的建造物「耕雲館」）
【開館時間】 10:00～16:30（入館は16:15まで）
【休館日】 10/20（日）・26（土）・27（日）・30（水）・31（木）、11/4（月）・5（火）・9（土）・10（日）
【入館料】 無料
【後援】 世田谷区教育委員会

駒澤大学禅文化歴史博物館

The Museum of Zen Culture and History, Komazawa University

〒154-8525
東京都世田谷区
駒沢 1-23-1
TEL(03)3418-9610
FAX(03)3418-9611



<http://www.komazawa-u.ac.jp/cms/zenbunka/>

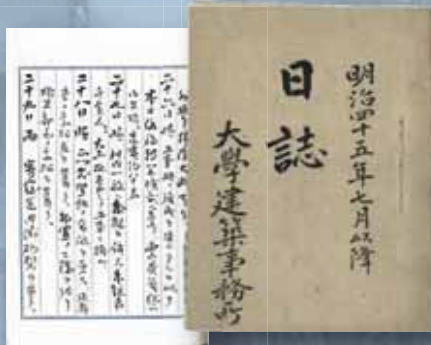
大正時代の駒澤大学—駒沢移転—
・震災復興・大学昇格—

駒沢村への移転

今から百年前の大正2(1913)年、東京府麻布区北日ヶ窪町(現港区六本木6丁目)にあった曹洞宗大学が駒沢村へ移転しました。



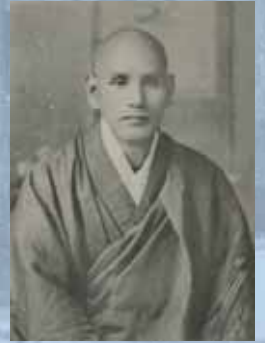
移転当時の大学遠望 大正2年頃



大学移転建築事務所の日誌
明治45年~大正2年



第6代 秋野孝道学長
(1909-18 在任)



第7代 丘宗潭学長
(1918-20 在任)



第8代 忽滑谷快天学長
(1920-34 在任)



玉電駒沢停留所(現駒沢交差点付近)大正8年頃



駒沢ゴルフ場(現駒沢公園)大正11年頃

震災からの復興と
駒澤大学の誕生

関東大震災を乗り越えて建設された新図書館は、復興建築の図書館として貴重な建築遺産です。大正14(1925)年には、曹洞宗大学は旧制大学への昇格を果たし、名称を駒澤大学と改めました。



新図書館の建設記録「図書館誌」
明治37年~昭和5年



建築中の新図書館(耕雲館・現当館)



新図書館開館当時の図書館用品(穿孔機・タイプライター)
本学図書館蔵

◆開館時間 10:00 ~ 16:30 (入館は 16:15 まで) ■は休館日

10月							11月						
日	月	火	水	木	金	土	日	月	火	水	木	金	土
			1	2	3	4	5					1	2
6	7	8	9	10	11	12	3	4	5	6	7	8	9
13	14	15	16	17	18	19	10	11	12	13	14	15	16
20	21	22	23	24	25	26	17	18	19	20	21	22	23
27	28	29	30	31			24	25	26	27	28	29	30