

道者超元筆「夢」字鏡／17世紀中頃 当館蔵

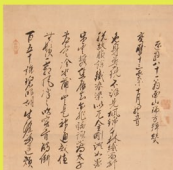
# 黄檗のおうばく の伝来と



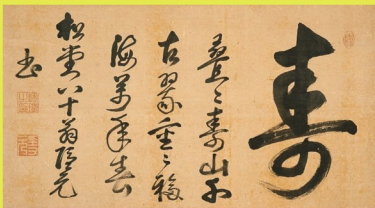
独庵玄光白賛 頂相／元禄5(1692)年 当館蔵

江戸の

# 禅宗



面山瑞方賛 達磨図／宝暦13(1763)年 個人蔵



隠元隆琦筆「寿」字鏡／寛文11(1671)年 当館蔵

【関連行事】第36回禅博セミナー

黄檗の伝来と江戸の禅宗  
～曹洞宗諸師との関わり～

講師 吉田道興 先生 (愛知学院大学名誉教授)  
平成28年10月27日(木)16:30～18:00  
会場：駒澤大学中央講堂  
定員100名(※申込不要・参加費不要)

2016年  
10月10日(月)～11月19日(土)

【開館時間】10時～16時30分／入館無料

【休館日】

10月15日(土)・16日(日)・22日(土)・23日(日)・28日(金)

11月1日(火)・3日(木)・5日(土)・6日(日)・12日(土)・13日(日)

【後援】世田谷区教育委員会

駒澤大学禅文化歴史博物館

The Museum of Zen Culture and History, Komazawa University

〒154-8525

東京都世田谷区駒沢 1-23-1

TEL (03)3418-9610

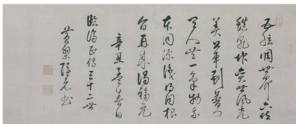
FAX(03)3418-9611

<http://www.komazawa-u.ac.jp//facilities/museum/>

江戸時代前期、中国からの渡来僧により、日本の禅宗は新たな転機を迎えます。道者超元・隱元隆琦らがもたらした明朝の禅は、従来の日本の禅宗に大きな刺激を与え、隱元による黄檗宗の成立という形で展開していきます。今回の企画展では、明朝禅の伝来を契機とした、臨濟宗・曹洞宗などの日本禅宗への影響や、さまざまな立場で明朝禅に接した禅僧たちの動向を紹介します。

## 黄檗三筆

## 黄檗の絵画



隱元隆琦筆 五言律詩／当館蔵



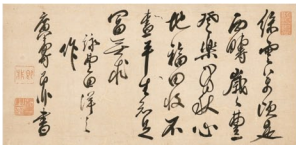
木庵性瑠筆 一行書／当館蔵



喜多元規画・隱元隆琦賛 密雲円悟頂相／当館蔵



逸然性融画・隱元隆琦賛 岩上觀音図／当館蔵

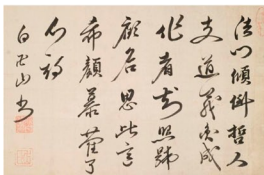


即非如一筆 七言絶句／当館蔵



月舟宗胡筆 円相／当館蔵

## 曹洞宗諸師の墨蹟



出山道白筆 七言絶句／駒澤大学図書館蔵



徳翁良高筆「心」字／駒澤大学図書館蔵



天桂伝尊画賛 雲上觀音図／当館蔵

※展示資料は予告なく変更となる場合がありますがご了承願います。

開館カレンダー 〇は休館日  
※開館日は変更となる場合があります

10月					11月								
日	月	火	水	木	金	土	日	月	火	水	木	金	土
						1			1	2	3	4	5
2	3	4	5	6	7	8	6	7	8	9	10	11	12
9	10	11	12	13	14	15	13	14	15	16	17	18	19
16	17	18	19	20	21	22	20	21	22	23	24	25	26
23	24	25	26	27	28	29	27	28	29	30			
30	31												

秋季特別公開  
道元禅師真筆「正法眼藏副書」  
10/24(月)～11/4(金)

